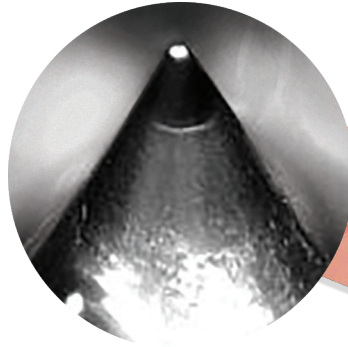


# DuPont™ Cyrel® EASY ESE

Mühendislik tasarımı yüzeyi ile içerisinde düz tepeli nokta barındırır

## Uygulamalar

- Esnek Ambalaj
- Etiket ve Yapışkanlı Etiket



DuPont™ Cyrel® EASY ESE içerisinde düz tepeli nokta barındıran, yarı tonlar, ince işler ve zemin baskılarında yüksek kalitede baskı için tasarlanmış plakadır. Cyrel® EASY ESE, mikro-tarama gerektirmeden yüksek zemin mürekkebi yoğunluğu sağlayan mühendislik tasarımı bir yüzeye sahiptir.

## Ürün Özellikleri

- Tamamen yeni bir polimer yapısına sahip olan plaka, daha yüksek mürekkep transferi ve çözünürlük sağlayarak esnek ambalaj endüstrisi için bir referans noktası oluşturmaktadır.
- Genişletilmiş gamut baskı için idealdir.
- Düz tepeli nokta yapısı daha az sıkışma sağlayarak, daha tutarlı ve stabil bir baskı yüzeyi sağlar.
- Daha istikrarlı ve tekdüze yapısı baskı öncesi hazırlık süresini kısaltır.
- Küçük yapıdaki düz tepeli noktalar yüksek çözünürlük ve çok geniş renk tonu aralığı ile canlı ve keskin baskı sonuçları sağlar.
- Cyrel® EASY ESE'nin standardize edilmiş mühendislik tasarımı yüzeyi yüksek zemin mürekkebi yoğunluğu ve düşük grenlenme sağlar.
- Mikro-tarama gerektirmez, Cyrel® Digital Imager (CDI) üretkenliğini artırır.
- Kolaylaştırılmış iş akışı ile indirme/lamine adımındaki hatalar düşürülür
- Pürüzsüz yüzeyler ve baskı altı malzemesi olarak filmler üzerine baskı yapılması tavsiye edilir.

## Baskı Mürekkebi ve Solvent Uyumu

Cyrel® EASY ESE plakaları solvent bazlı, su bazlı ve UV mürekkepler ile mükemmel uyum sağlar.

## Kullanım Prosesi

Plaka tabanını oluşturmak ve hassasiyetini maksimize etmek için arkadan pozlandırınız. İstenen rölyefe göre arka pozlandırma değişebilir. Koruyucu örtüyü çıkartın ve plakayı CDI ile işleyin. Yüzeyinin ön tarafını pozlandırın. Plakayı Cyrel® solvent ile indirerek pozlanmamış polimerleri kaldırın. Plakanın son pozlamasını yaparak yüzeydeki yapışkanlığı alın.

## Montaj

Cyrel® EASY ESE plakaları için Microdot montaj ekipmanları tavsiye edilmektedir. Çift taraflı yapışkanlı bant, daha kolay ve pürüzsüz bir yüzey için silindir – plaka değil- üzerine uygulanmalıdır. Polyester yapısı büyük plakalarda dahi hassas kayıt sağlayacaktır

## Depolama - Hammadde

Pozlanmamış plakaları serin bir ortamda (4-32°C, 40-90°F) ve doğrudan ısı kaynaklarından uzakta depolayınız. Ayrıca nem kontrolü gerekmez. Cyrel® EASY ESE plakaları arasında üretim sonrası , nakliye ve depolama esnasında maksimum koruma sağlama için köpük konulmuştur. Plakaları düz olarak istifleyiniz.. Plakalar doğrudan güneş ışığına ve aşırı beyaz ışığa maruz bırakılmamalıdır. Yüksek ozon konsantrasyonları ile sürekli temastan kaçınılmalıdır.

# DuPont™ Cyrel® EASY ESE

Mühendislik tasarımı yüzeyi ile içerisinde düz tepeli nokta barındırır

## Elleçleme - Hammadde

Tüm fotopolimer plakalarda olduğu gibi Cyrel® EASY ESE plakaları UV içermeyen ışık; örneğin kehribar rengi film ile sarımsı floresan ampul altında elleçlenmelidir.

## Depolama – Bitmiş Plaka

Plakalar, baskı sonrasında, depolama öncesinde uyumlu bir solvent ile baştan aşağı temizlenmelidir. Plakalar silindirik üzerinde ya da demonte edilerek düz olarak saklanabilirler.

	Kalınlık	Durometre	İmaj Reprodüksiyon	Minimum Pozitif Çizgi Genişliği	Minimum İzole Edilmiş nokta ebadı	Rölyef Derinliği
<b>Cyrel® EASY ESE 45</b>	1,14 mm (0,045 inç)	74-76 Sh A	1-98% @ 190 lpi (75 L/cm)	0,10 mm (4 mil)	0,15 mm (150 mikron)	0,60 mm
<b>Cyrel® EASY ESE 67</b>	1,70 mm (0,067 inç)	63-65 Sh A	1-98% @ 190 lpi (75 L/cm)	0,10 mm (4 mil)	0,15 mm (150 mikron)	0,70 mm
<b>Cyrel® EASY ESE 100</b>	2,54 mm (0,10 inç)	58-60 Sh A	1-98% @ 190 lpi (75 L/cm)	0,10 mm (4 mil)	0,15 mm (150 mikron)	0,90 mm
<b>Cyrel® EASY ESE 112</b>	2,84 mm (0,112 inç)	53-55 Sh A	1-98% @ 150 lpi (60 L/cm)	0,20 mm (8 mil)	0,20 mm (200 mikron)	0,95 mm

DuPont Advanced Printing, baskı ve ambalaj baskısı endüstrileri için önde gelen teknoloji ve ürünleri bir araya getirmektedir. DuPont™ Cyrel® dünyada önde gelen, dijital ve analog fleksografik plaka işleme sistemlerinden, Cyrel® ekipmanları, Cyrel® round silindirik baskı plakaları, montaj ve pozlama ekipmanları girmektedir ve yepyeni Cyrel® FAST termal sistemini içermektedir.

DuPont™ Cyrel® veya diğer DuPont ürünleri hakkında daha fazla bilgi için, lütfen web sitemizi ziyaret edin.

